

Actualités générales de l'équipe LMDZ

I/ Les articles LMDZ-CMIP6

II/ LMDZ-Zoom en mode prévision opérationnelle

I. Les articles LMDZ-CMIP6

- 1/ Description du **modèle atmosphérique LMDZ6A**, Hourdin et al., en révision dans James.
- 2/ Représentation des **stratocumulus et la transition stratocumulus cumulus**, Hourdin et al., 2019.
- 3/ **Impact** des paramétrisations du papier précédent **sur les biais de Bords Est**, Hourdin et al., soumis à James.
- 4/ Description complète du **schéma de nuages et évaluation**, Madeleine et al., soumis à James.
- 5/ Description du **couplage à la surface**, Cheruy et al., soumis à James.
- 6/ Description du **modèle couplé**, Boucher et al., soumis à James.

II. LMDZ-Zoom en mode prévision opérationnelle

I. LMDZOR **zoomé-guidé en vents** : **SIRTA** → depuis plusieurs années
F. Cheruy, L. Fairhead, M.A. Drouin, A. Feofilov (contact)

<https://observations.ipsl.fr/espri/cosydata/>

En cours (**Artem**) : ⇒ mise en place chaîne opérationnelle sur ciclad +
⇒ exploitation Obs + activation simulateur COSP ==> cycle
saisonnier nuages vus avec le lidar SIRTA et LMDZ (5B)

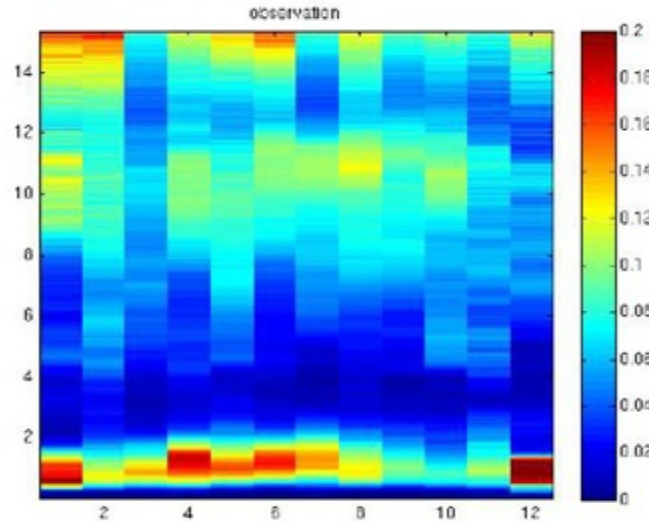
II. LMDZ **zoomé-libre** (TAMIP) : **DIP-NAWDEX (2018)** + **EUREC⁴A** (Déc.
2019)

I. Musat, S. Bony, F. Cheruy, L. Fairhead, L. Guez, F. Hourdin, JB Madeleine

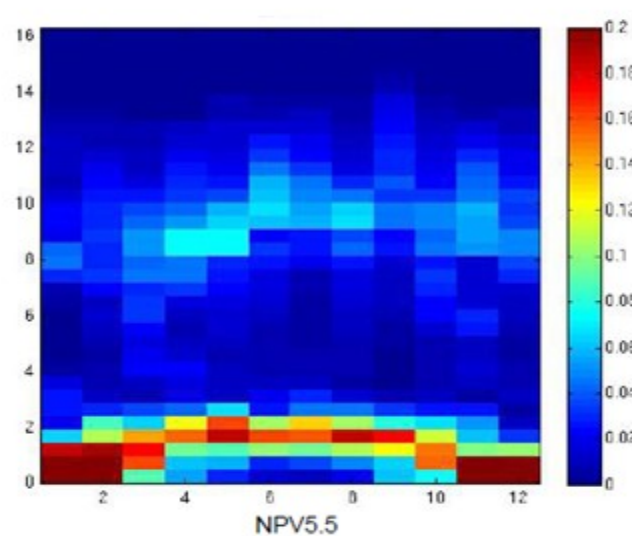
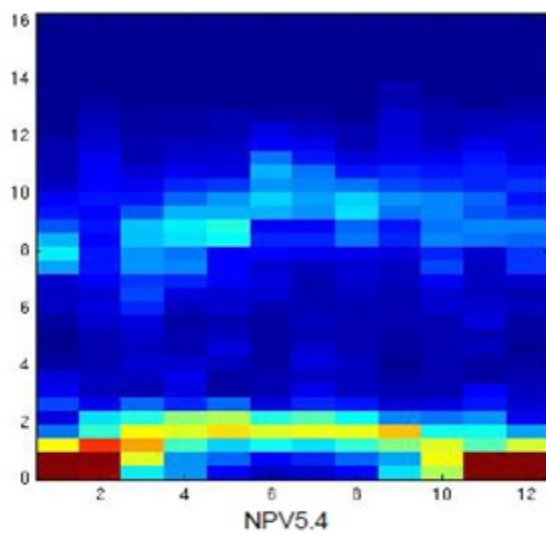
<https://observations.ipsl.fr/aeris/eurec4a/#/>
[/bdd/EUREC4A/data/FORECASTS/GLOBAL/LMDZ](#)

En cours (**Laurent/ Ionela/ Artem**): **automatisation/simplification** mise en place des cas
opérationnels.

Le cycle saisonnier de l'occurrence des nuages



Stage de M1 dirigé par
F. Cheruy et JL Dufresne



Le météogramme : Sirta et Barbades

