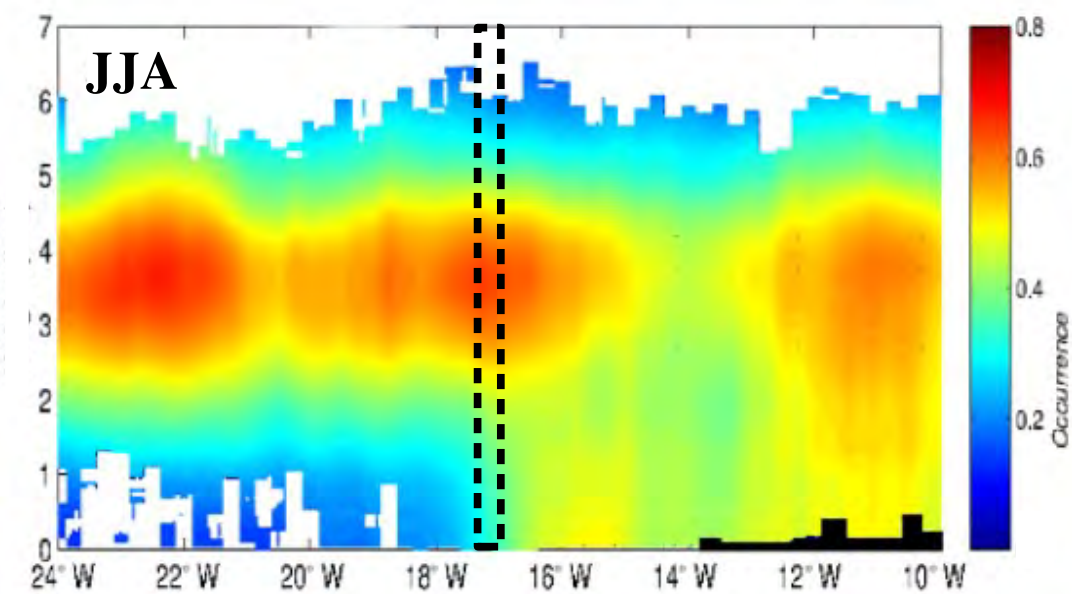
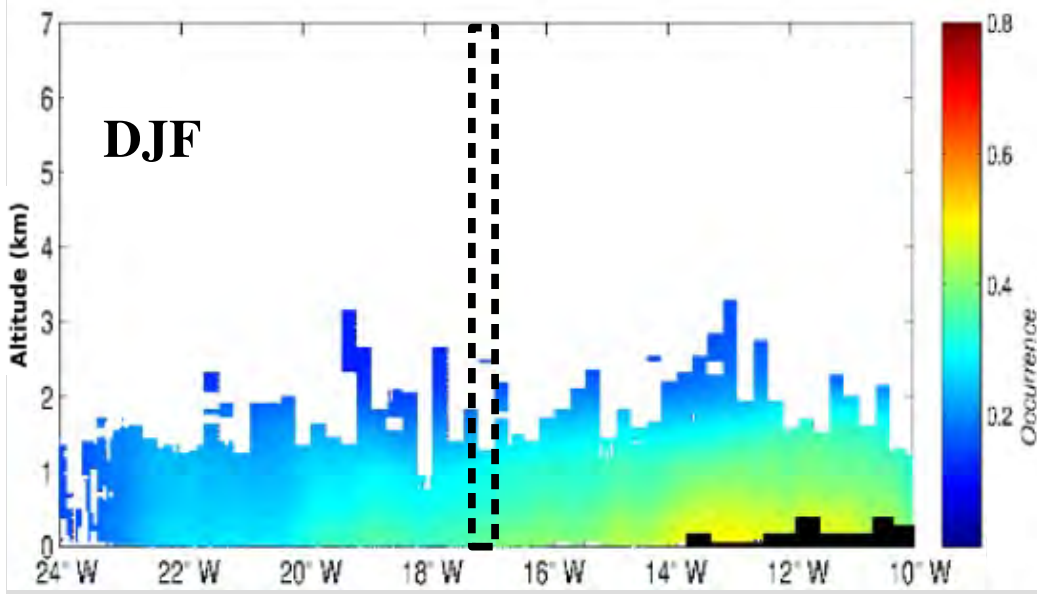
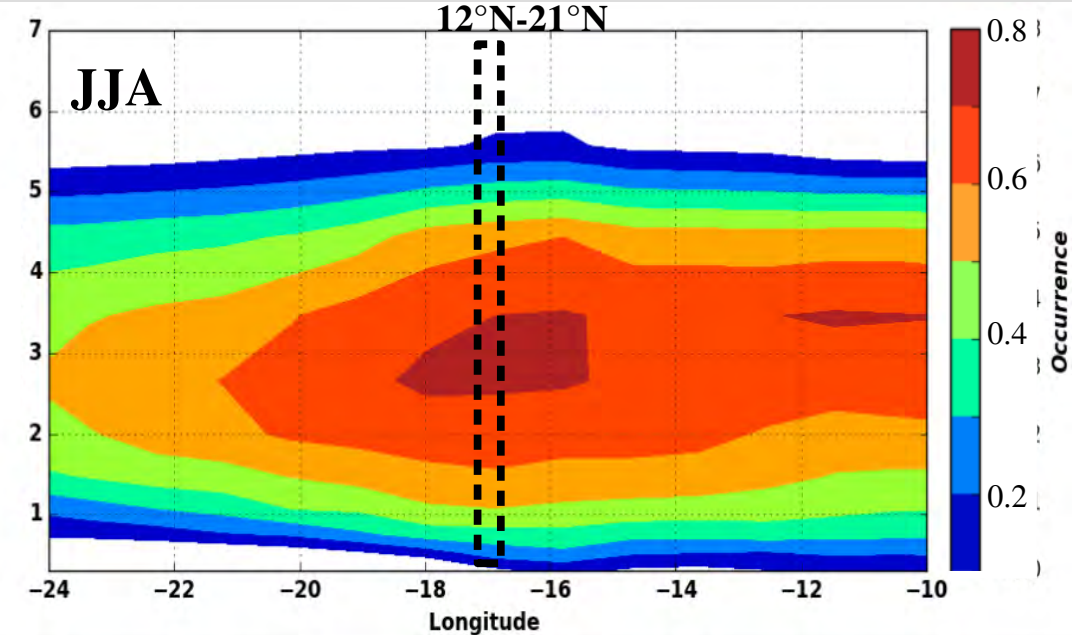
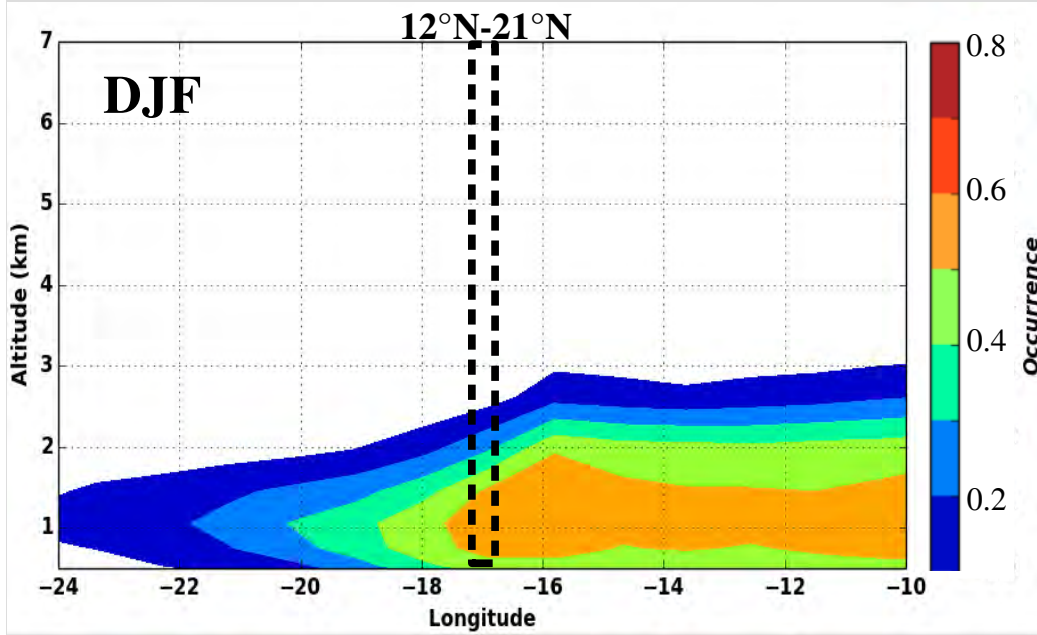
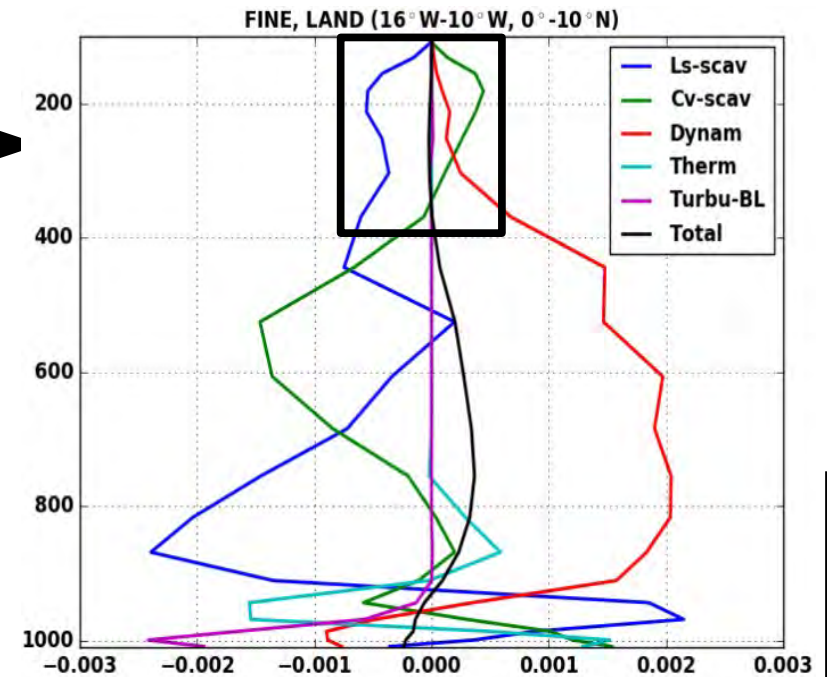
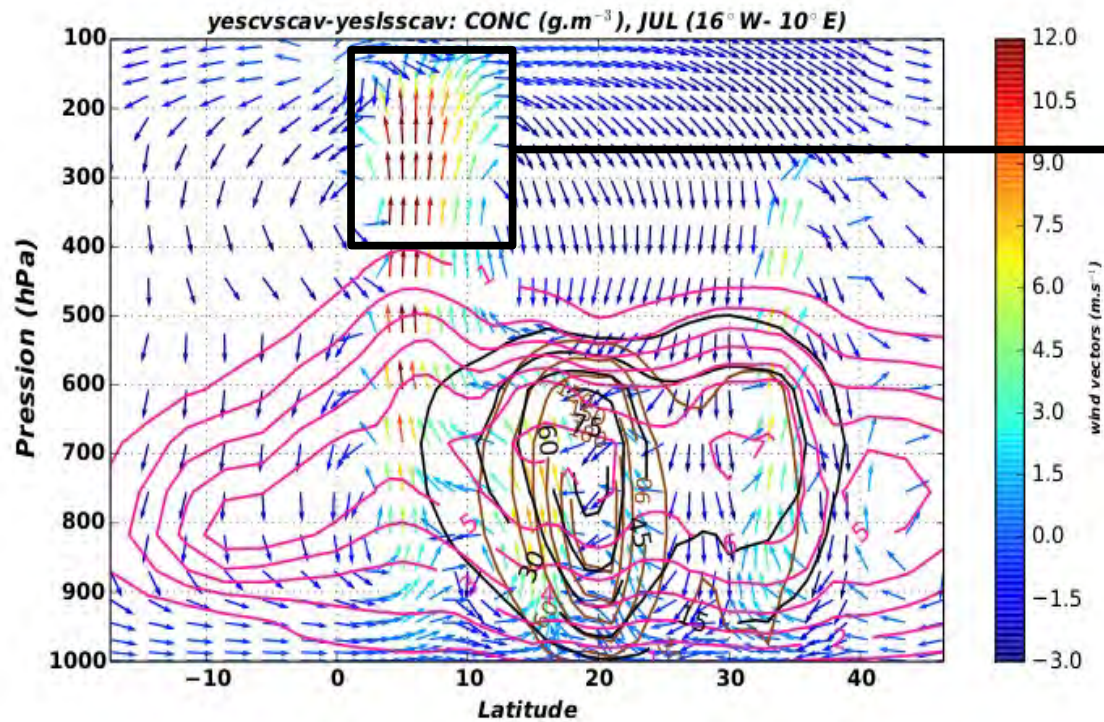


# Évaluation de LMDZ (2006) à partir de CALIPSO (2007-2013)



● Reproduction des principales caractéristiques de la distribution des poussières et de sa variabilité

# Émission et transport vertical sur le continent



- Activité convective très intense dans la ZCIT en juillet.
- Soulèvement important au niveau du FIT et un transport vertical par l'anticyclone de Libye en juillet. subsidence notée au niveau du FIT
- Toute la poussière injectée dans la ZCIT est lessivée entre 100 et 400 hPa

